

# ЗАЯВКА НА УЧАСТИЕ



11-я Турецкая международная выставка и конференция

**«НЕФТЬ И ГАЗ» / TUROGE 2012**

21 – 22 марта 2012 года

Анкара • Отель «Шератон»



Тел.: +7 (495) 935 7350, 788 5585 Факс: +7 (495) 935 7351 [oil-gas@ite-expo.ru](mailto:oil-gas@ite-expo.ru) [www.turoge.ru](http://www.turoge.ru)

Название компании		Должность	
Контактное лицо		Web-сайт	
Адрес		E-mail	
Телефон	Факс		

Основная продукция и услуги

**Пожалуйста, отметьте Ваш заказ ✓**

цены указаны в ЕВРО

<input type="checkbox"/> <b>НЕОБОРУДОВАННАЯ ПЛОЩАДЬ</b> (минимум 12 м <sup>2</sup> )	€ 300 x		= €	
--	---------	--	-----	--

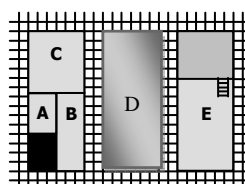
в стоимость входит: общая охрана и уборка павильона

<input type="checkbox"/> <b>ОБОРУДОВАННАЯ ПЛОЩАДЬ</b> (минимум 12 м <sup>2</sup> )	€ 365 x		= €	
--	---------	--	-----	--

в стоимость входит: задняя и боковые стены, ковровое покрытие, фризовая панель с названием компании, корзина для мусора, 1 стол, 2 стула; 1 розетка (220 V) и 3 спот-светильника (на каждые 12 кв.м), подключение и потребление электроэнергии; общая охрана и уборка павильона

**РАСПОЛОЖЕНИЕ СТЕНДА** (наценка к стоимости площади)

- |   |             |  |
|---|-------------|--|
| <input type="checkbox"/> <b>A - линейный стенд</b> (открыта одна сторона) | без наценки |  |
| <input type="checkbox"/> <b>B - угловой стенд</b> (открыты две стороны)   | + 10%       |  |
| <input type="checkbox"/> <b>C - полуостров</b> (открыты три стороны)      | + 15%       |  |
| <input type="checkbox"/> <b>D - остров</b> (открыты четыре стороны)       | + 20%       |  |
| <input type="checkbox"/> <b>E - двухуровневый стенд</b>                   | + 50%       |  |



€	
€	
€	
€	

<input checked="" type="checkbox"/> <b>РЕГИСТРАЦИОННЫЙ ВЗНОС</b> (обязателен для каждой компании-участника)	= €	<b>650</b>
---	-----	------------

включает: размещение в каталоге выставки контактных данных и описания деятельности компании (максимально 60 слов на английском языке); 1 экз. каталога; страхование гражданской ответственности

<input type="checkbox"/> <b>РЕКЛАМА В КАТАЛОГЕ ВЫСТАВКИ</b>	€ 1200 x		= €	
---	----------	--	-----	--

1 полноцветная полоса формата А4 (210 x 297 мм + 5 мм под обрез)

**Макет рекламы необходимо предоставить до 28 января 2012 г.**

кол-во полос А4

<input type="checkbox"/> <b>УЧАСТИЕ в 11-й Турецкой международной конференции «НЕФТЬ и ГАЗ» / TUROGE 2012</b>	€ 1300 x		= €	
---	----------	--	-----	--

*в рамках выставки, 21 – 22 марта*

*Специальное предложение для участников выставки:*

Ф.И.О. / Должность \_\_\_\_\_

кол-во делегатов

<input type="checkbox"/> <b>Дополнительный список делегатов прилагается (для регистрации большего количества делегатов)</b>	€	
---	---	--

<input type="checkbox"/> <b>СПОНСОРСКИЙ ПАКЕТ / БРЕНДИНГ-ПАКЕТ</b>	€	
--	---	--

**ОБЩАЯ СТОИМОСТЬ €**

**ПОРЯДОК ОПЛАТЫ**

- Для оформления договора необходимо направить по факсу: банковские реквизиты, юридический адрес, Ф.И.О. руководителя с указанием документа, на основании которого он действует.
- **Указанные выше цены не включают НДС.** Оплата производится по безналичному расчету в рублях по курсу Банка России на дату платежа +1%. В случае, если курс Евро, установленный Банком России на дату платежа, составит 39,5 рублей или менее, то оплата производится исходя из стоимости 1 Евро, равной 39,5 рублям.
- **100%-я оплата за участие** должна быть произведена в течение **14-ти дней** после выставления счета.

**В случае отсутствия оплаты согласованное месторасположение Вашего стенда не гарантируется.**

**Факсовая копия подписанной Заявки на участие имеет юридическую силу.**

В случае аннулирования Заявки со стороны Участника, Участник обязуется направить Организатору письменное уведомление и выплатить компенсацию в размере: за 9-6 месяцев до начала выставки – 10% от общей стоимости Заявки; за 6-3 месяца – 50% от общей стоимости Заявки; менее чем за 3 месяца – 100%.

**Настоящим подтверждаем наше участие в TUROGE 2012 и гарантируем полную оплату.**

Ф.И.О. \_\_\_\_\_ Должность \_\_\_\_\_ Подпись и печать \_\_\_\_\_ Дата \_\_\_\_\_



**В связи с тем, что размер выставочных площадей ограничен, Организаторы не гарантируют приём Заявок на участие в выставке после 28 января 2012 г.**

По вопросам участия обращайтесь: тел.: +7 (495) 935 7350, 788 5585, факс: +7 (495) 935 7351  
Ольга Лунёва (доб. 4203), Майя Соловьёва (доб. 4172), Наталья Трубецкая (доб. 4173)